

RELATÓRIO FOTOGRÁFICO 7ª MEDIÇÃO – SHOPPING POPULAR NO MUNICÍPIO DE SANTALUZ - BA, no Município de SantaLuz - BA.

DATA	MUNICÍPIO	EMPREENDIMENTO
28/08/2024	Santaluz-Ba	Shopping Popular no Município de Santaluz - Ba

FOTO 01 – EXECUÇÃO DO FORRO DE GESSO



FOTO 02 – EXECUÇÃO DO FORRO DE GESSO



  
**Evaldo Almeida Moraes**  
 Engenheiro Civil  
 RNP 051417303-3





DATA	MUNICÍPIO	EMPREENDIMENTO
28/08/2024	Santaluz-Ba	Shopping Popular no Município de Santaluz - Ba

FOTO 03 – APLICAÇÃO DE LONA E MALHA POP PARA PISO EM CONCRETO ARMADO



FOTO 04 – APLICAÇÃO DE SELADOR



*Evaldo Almeida Moraes*  
 Engenheiro Civil  
 RNP 051417303-3

*[Handwritten signature]*





DATA	MUNICÍPIO	EMPREENDIMENTO
28/08/2024	Santaluz-Ba	Shopping Popular no Município de Santaluz - Ba

FOTO 05 – APLICAÇÃO DE SELADOR



FOTO 06 – APLICAÇÃO DE SELADOR



*Evaldo Almeida Moraes*  
 Engenheiro Civil  
 RNP 051417303-3



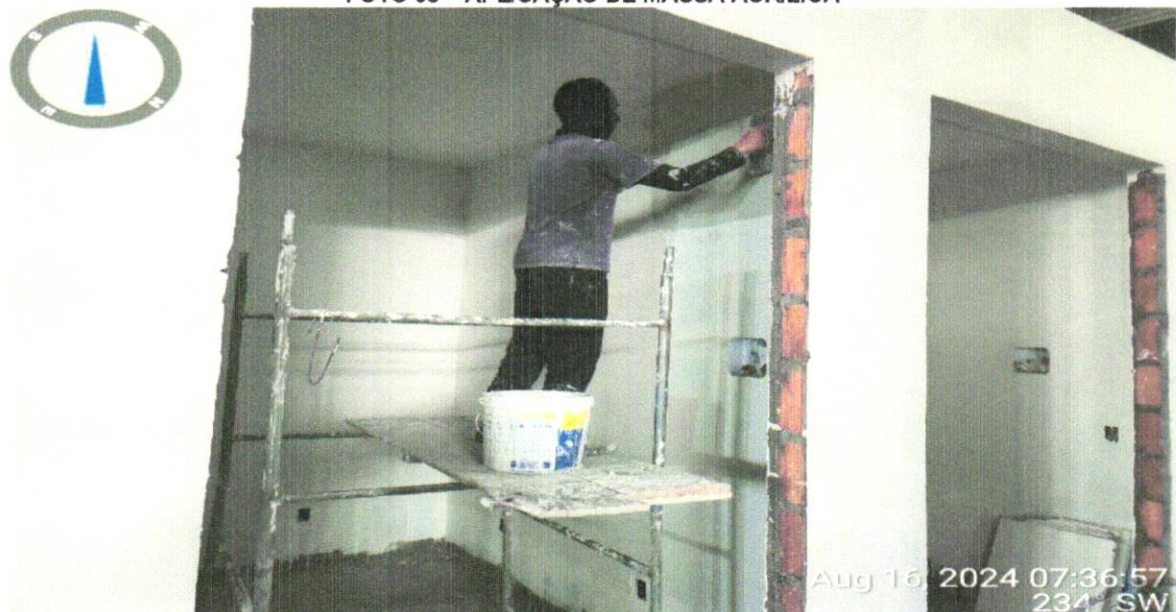


DATA	MUNICÍPIO	EMPREENDIMENTO
28/08/2024	Santaluz-Ba	Shopping Popular no Município de Santaluz - Ba

FOTO 07 – APLICAÇÃO DE MASSA ACRÍLICA



FOTO 08 – APLICAÇÃO DE MASSA ACRÍLICA



  
 Evaldo Almeida Moraes  
 Engenheiro Civil  
 RNP 051417303-3



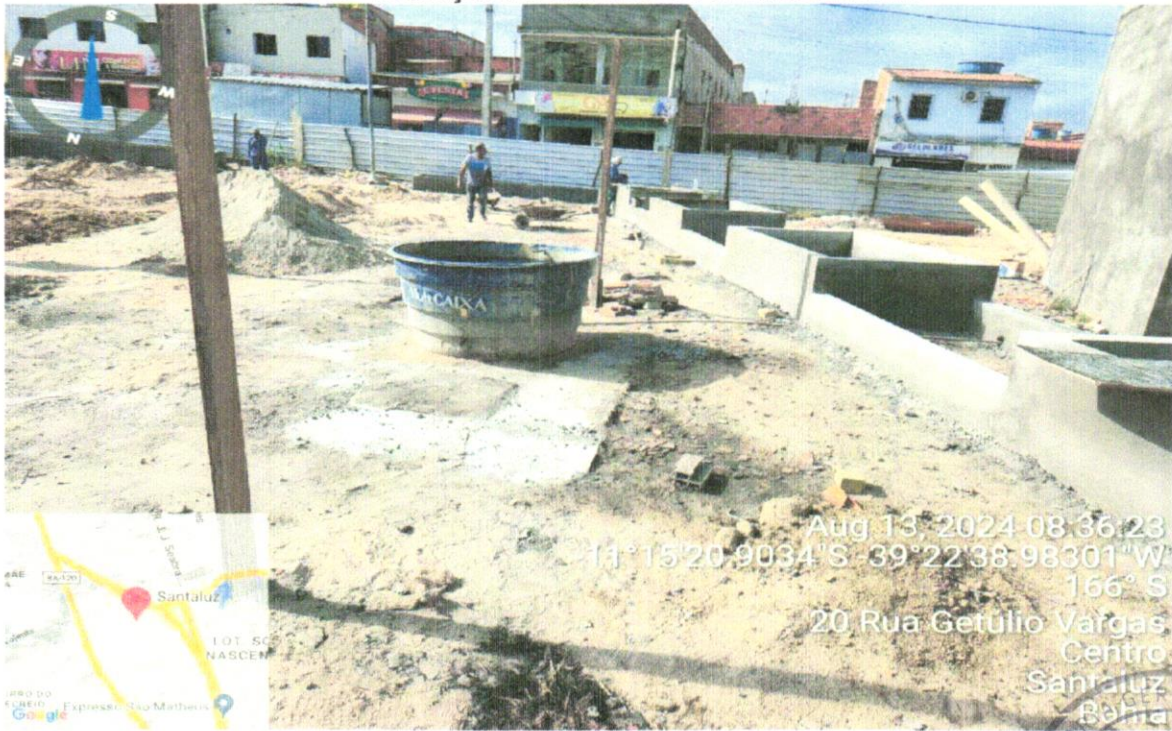


DATA	MUNICÍPIO	EMPREENHIMENTO
28/08/2024	Santaluz-Ba	Shopping Popular no Município de Santaluz - Ba

FOTO 09 – EXECUÇÃO DE ALVENARIA DO CANTEIRO DO ESTACIONAMENTO



FOTO 10 – EXECUÇÃO DO CANTEIRO DO ESTACIONAMNETO



Evaldo Almeida Moraes  
 Engenheiro Civil  
 RNP 051417303-3

*[Handwritten signature]*



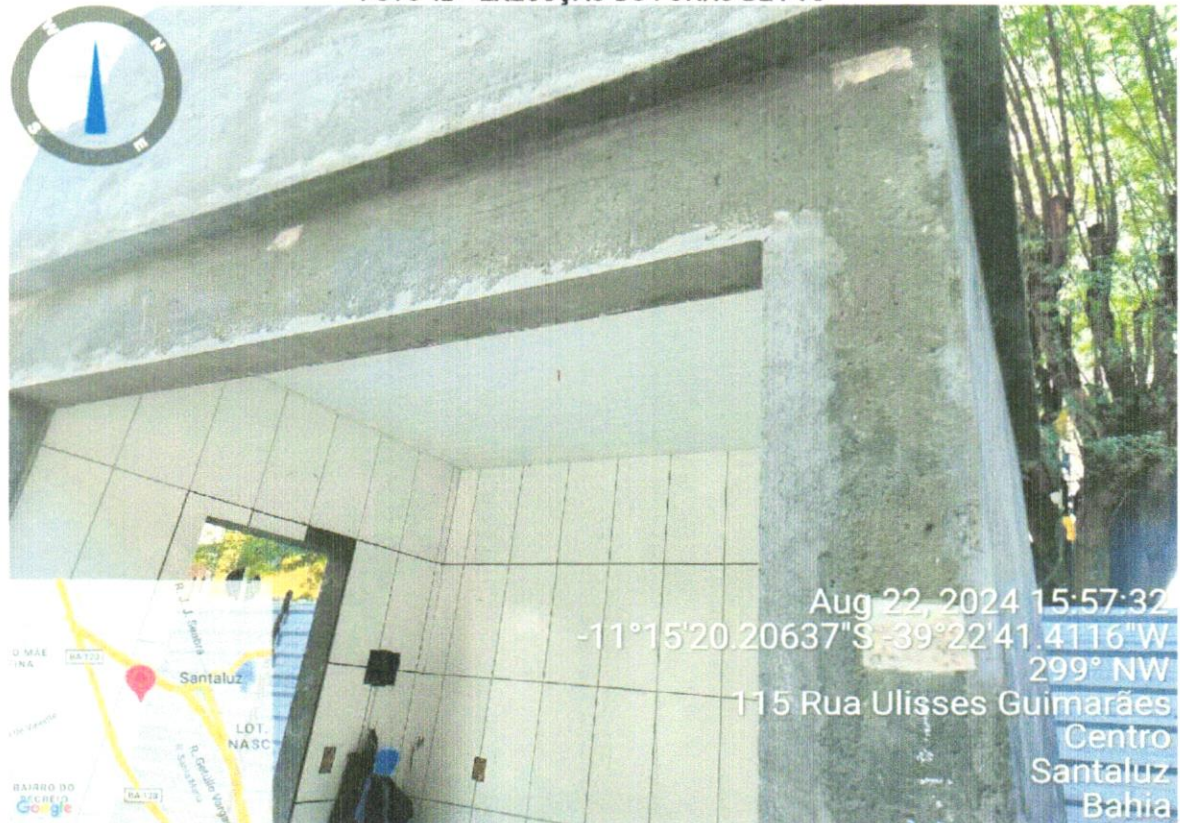


DATA	MUNICÍPIO	EMPREENDIMENTO
28/08/2024	Santaluz-Ba	Shopping Popular no Município de Santaluz - BA.

FOTO 11 – EXECUÇÃO DO FORRO DE PVC



FOTO 12 – EXECUÇÃO DO FORRO DE PVC



*Evaldo Almeida Moraes*  
 Engenheiro Civil  
 RNP 051417303-3

*[Handwritten Signature]*



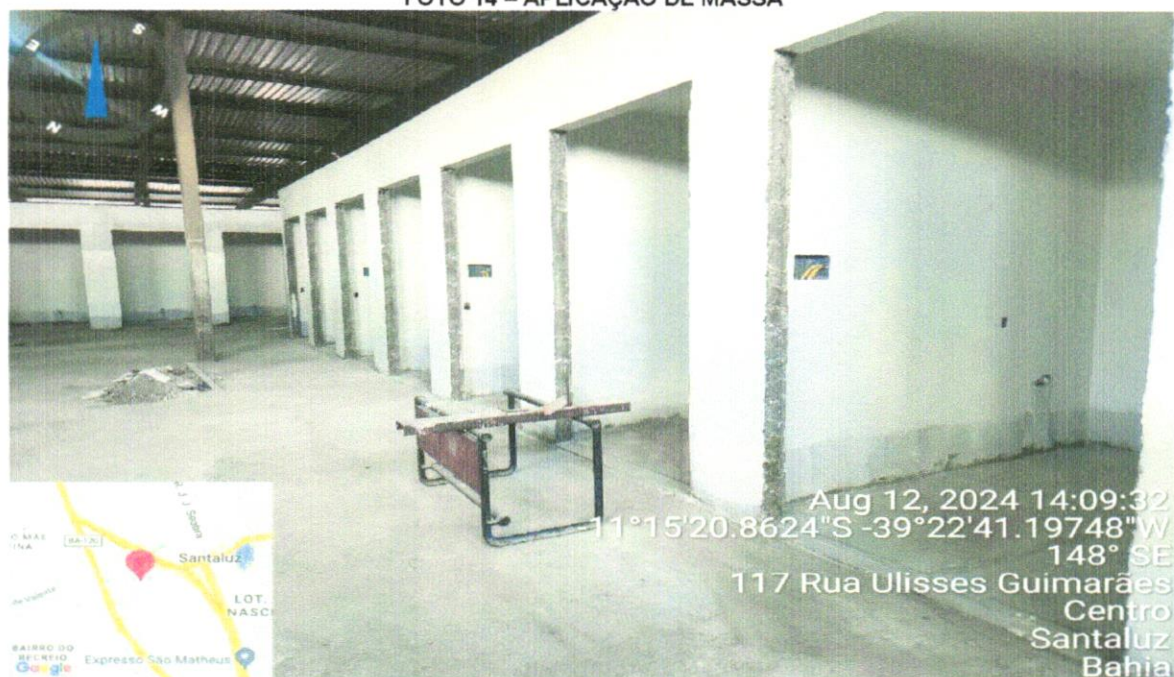


DATA	MUNICÍPIO	EMPREENHIMENTO
28/08/2024	Santaluz-Ba	Shopping Popular no Município de Santaluz - BA.

FOTO 13 – EXECUÇÃO DO FORRO DE PVC



FOTO 14 – APLICAÇÃO DE MASSA



*Evaldo Almeida Moraes*  
 Engenheiro Civil  
 RNP 051417303-3

*[Handwritten signature]*





DATA	MUNICÍPIO	EMPREENDIMENTO
28/08/2024	Santaluz-Ba	Shopping Popular no Município de Santaluz - BA.

FOTO 15 – APLICAÇÃO DE SELADOR



FOTO 16 – APLICAÇÃO DE MASSA ACRÍLICA



  
 Evaldo Almeida Moraes  
 Engenheiro Civil  
 RNP 051417303-3





DATA	MUNICIPIO	EMPREENDIMENTO
28/08/2024	Santaluz-Ba	Shopping Popular no Município de Santaluz - BA.

FOTO 17 – APLICAÇÃO DE GESSO



FOTO 18 – EXECUÇÃO DE LONA E CONCRETO



*Evaldo Almeida Moraes*  
 Engenheiro Civil  
 RNP 051417303-3



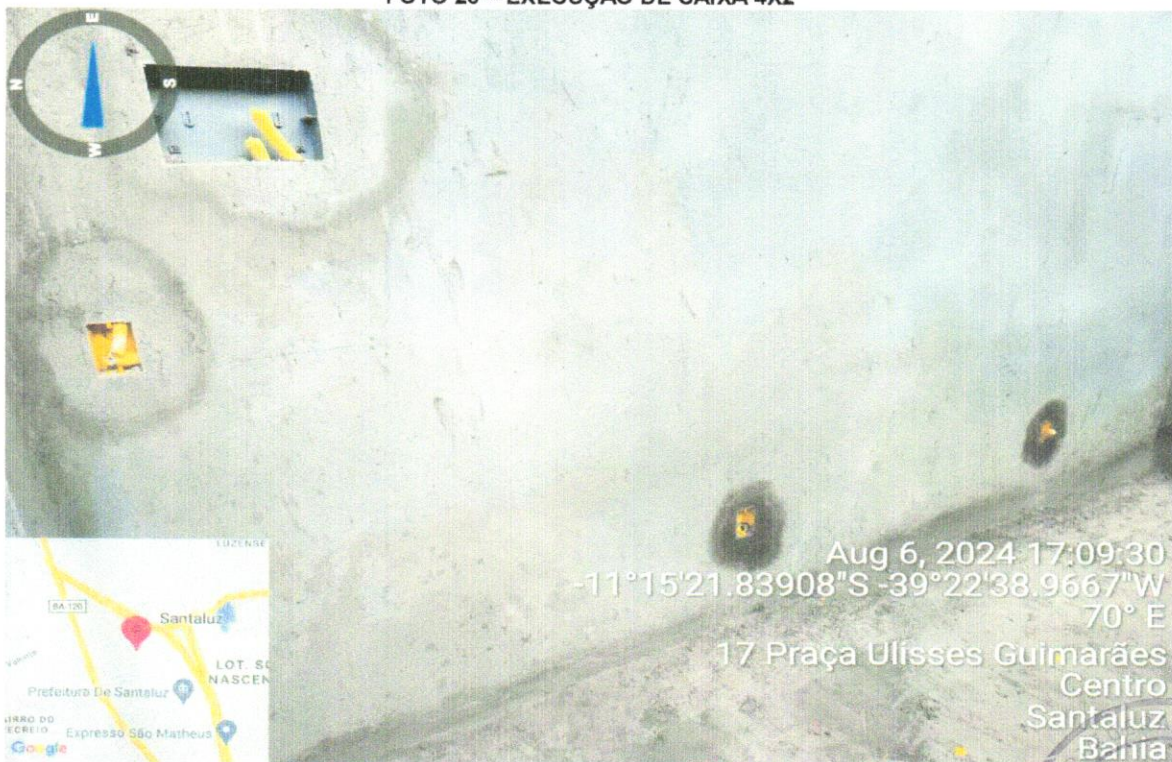


DATA	MUNICIPIO	EMPREENDIMENTO
28/08/2024	Santaluz-Ba	Shopping Popular no Município de Santaluz - BA.

FOTO 19 – EXECUÇÃO DE CAIXA 4X2



FOTO 20 – EXECUÇÃO DE CAIXA 4X2



*Evaldo Almeida Moraes*  
 Engenheiro Civil  
 RNP 051417303-3

*[Handwritten signature]*





DATA	MUNICÍPIO	EMPREENDIMENTO
28/0/2024	Santaluz-Ba	Shopping Popular no Município de Santaluz - BA.

FOTO 21 – EXECUÇÃO DE CAIXA 4X2



FOTO 22 – APLICAÇÃO DE MASSA



Evaldo Almeida Moraes  
 Engenheiro Civil  
 RNP 051417303-3

*[Handwritten signature]*





DATA	MUNICIPIO	EMPREENHIMENTO
28/08/2024	Santaluz-Ba	Shopping Popular no Município de Santaluz - BA.

FOTO 23 – EXECUÇÃO DO PISO INTERTRAVADO



FOTO 24 – EXECUÇÃO DE FORRO PVC



  
 Evaldo Almeida Moraes  
 Engenheiro Civil  
 RNP 051417303-3

  
 \_\_\_\_\_  
 \_\_\_\_\_





DATA	MUNICÍPIO	EMPREENDIMENTO
28/08/2024	Santaluz-Ba	Shopping Popular no Município de Santaluz - BA.

FOTO 25 – EXECUÇÃO DE ALVENARIA DO ESTACIONAMENTO



FOTO 26 – APLICAÇÃO DE SELADOR E EXECUÇÃO DE INTERTRAVADO



*Evaldo Almeida Moraes*  
 Engenheiro Civil  
 RNP 051417303-3





DATA	MUNICÍPIO	EMPREENDIMENTO
28/08/2024	Santaluz-Ba	Shopping Popular no Município de Santaluz - BA.

FOTO 27 – APLICAÇÃO DE SELADOR E EXECUÇÃO DE INTERTRAVADO

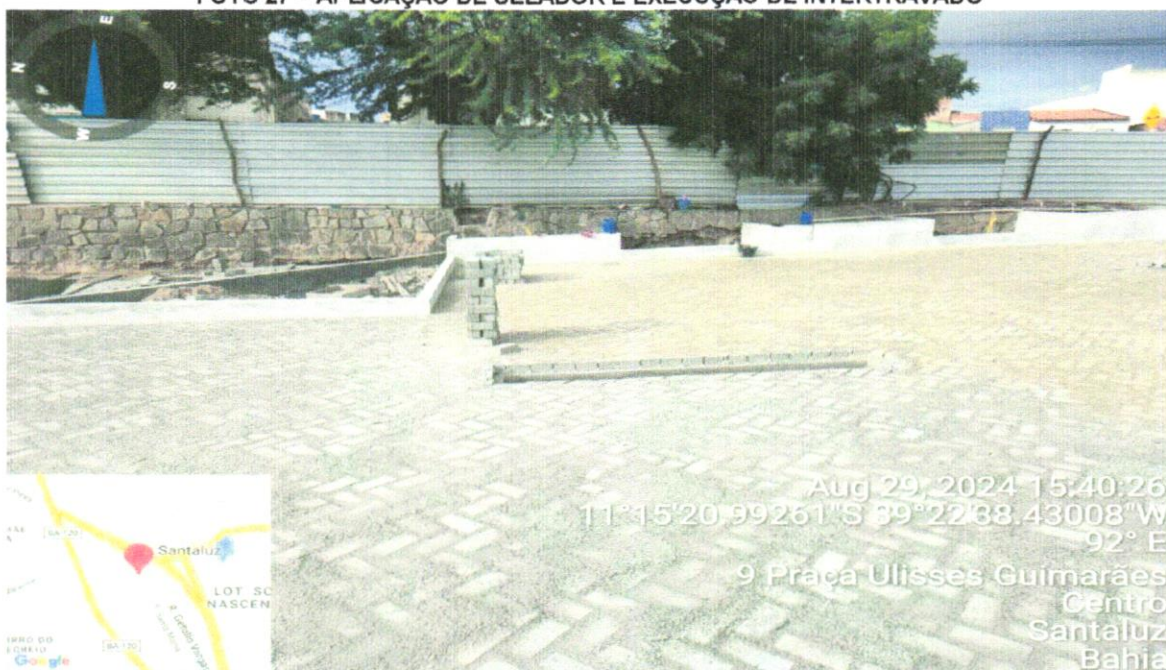


FOTO 28 – APLICAÇÃO DE SELADOR E EXECUÇÃO DE INTERTRAVADO



*Evaldo Almeida Moraes*  
 Engenheiro Civil  
 RNP 051417303-3

*[Handwritten signature]*





DATA	MUNICIPIO	EMPREENDIMENTO
28/08/2024	Santaluz-Ba	Shopping Popular no Município de Santaluz - BA.

FOTO 29 – APLICAÇÃO DE SELADOR



FOTO 30 – EXECUÇÃO DA ALVENARIA DO ESTACIONAMNETO



Evaldo Almeida Moraes  
 Engenheiro Civil  
 RNP 051417303-3

